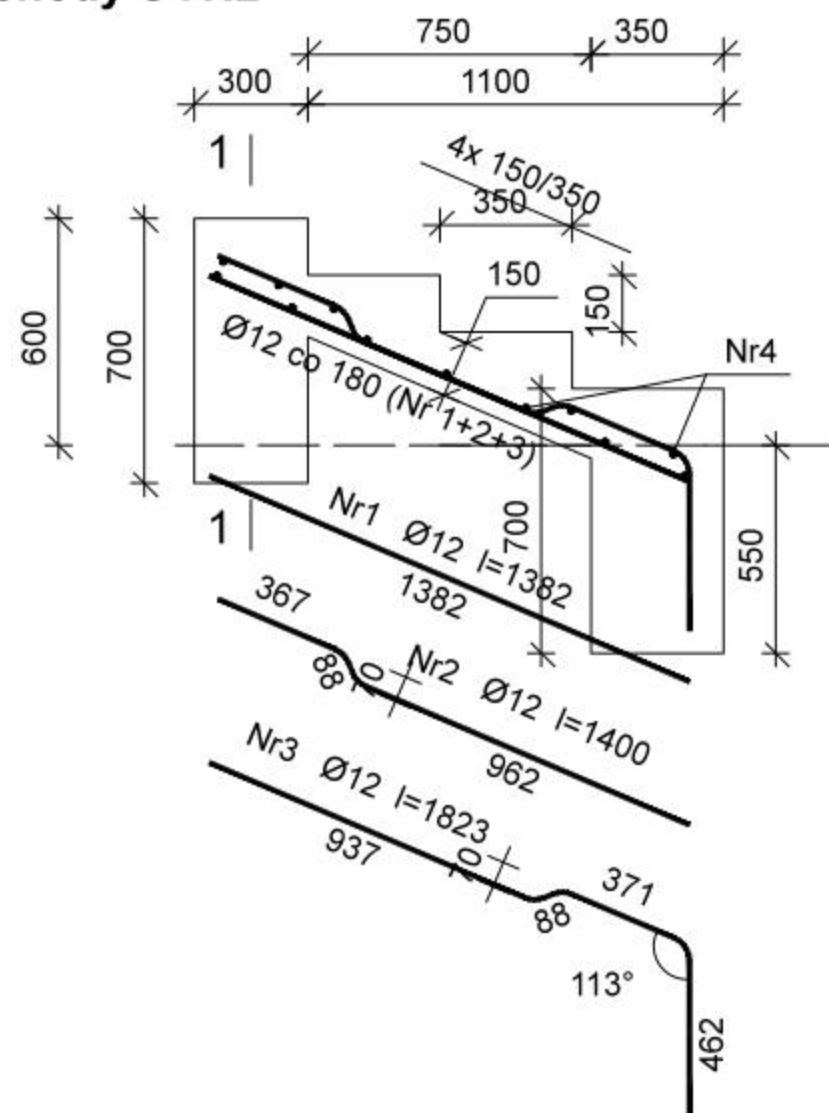
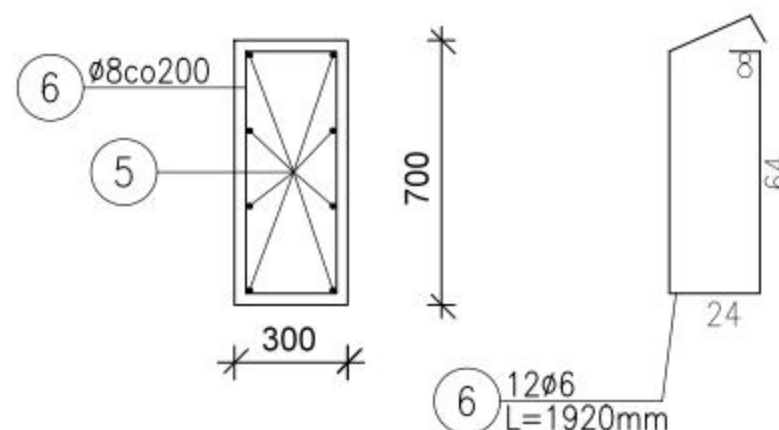


Schody SCH2



Fundament F1; L=2,2m -wyk. 2x



Beton **C25/30** (B30)
Stal **RB500**
Otulina **40 mm**

Wykaz zbrojenia

Nr	Średnica [mm]	Długość [mm]	Liczba [szt.]	Długość ogólna [m]	
				RB500	
				Ø6	Ø12
1	12	1382	5		6,91
2	12	1400	4		5,60
3	12	1823	4		7,29
4	6	2120	12	25,44	
5	12	2100	16		33,6
6	6	1920	12	46,08	
Długość ogólna wg średnic [m]				71,52	53,4
Masa 1mb pręta [kg/mb]				0,222	0,888
Masa prętów wg średnic [kg]				15,88	47,4
Masa prętów wg gatunków stali [kg]				63,3	
Masa całkowita [kg]				64	

STO PRACOWNIA 44STO
EWA TWARDOCH
ul. Konarskiego 6/4, 44-100 Gliwice
tel. 513 105 268 NIP: 969-118-23-03

Zadanie: PARK MIEJSKI W SANDOMIERZU Aktualizacja dokumentacji projektowej		
Inwestor: GMINA MIEJSKA SANDOMIERZ Pl. Poniatowskiego 3, 27-600 Sandomierz		
Temat opracowania: PROJEKT UKŁADU KOM.- PRZEKRÓJ SCHODÓW 2		
Zespół projektowy:	Nr uprawnień:	Podpis:
mgr inż. Adrian Kucypera	SLK/3255/PWOK/10	
mgr inż. Ewa Twardoch, arch.kraj.		
mgr inż. Marta Gocek, arch. kraj.		
Magda Rugor, stud. arch.		
Branża: Architektura	Faza: PB/PW	Nr rys.:
Skala: 1:20	Data: Listopad 2015	KS/2.2